

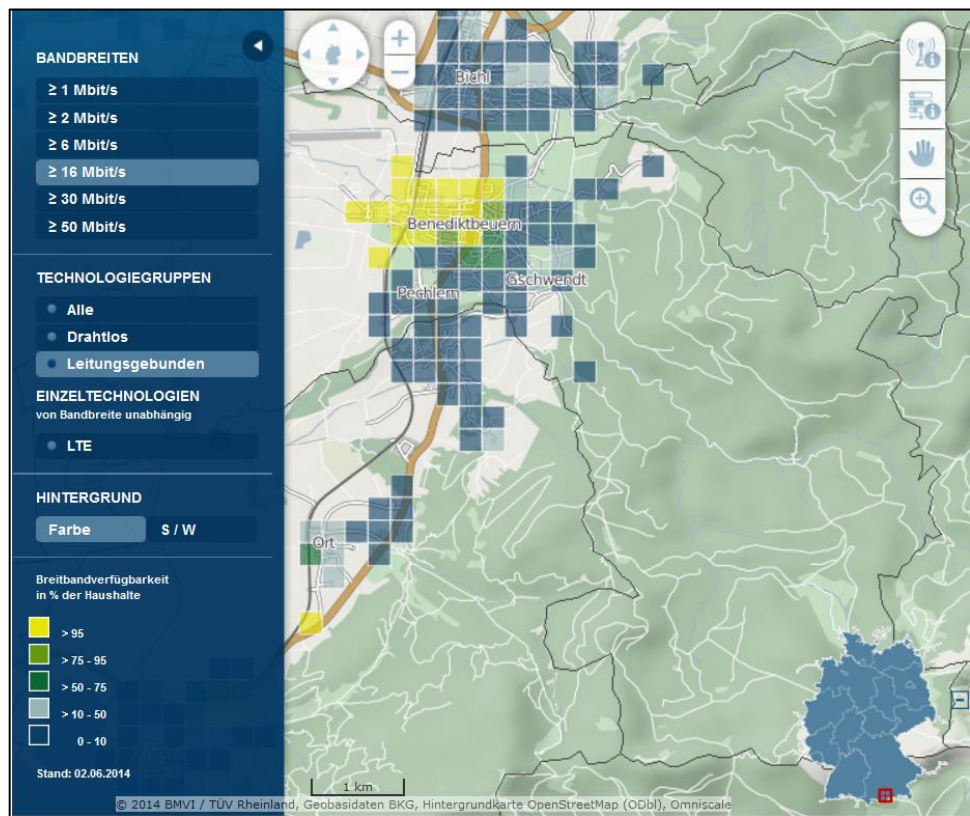
1. Analyse der vorhandenen Breitbandversorgung

Die Gemeinde Benediktbeuern in Bayern plant die Breitbandinfrastruktur auszubauen. Eine flächendeckende Versorgung mit leistungsfähigen Breitbandanschlüssen ist eine wesentliche Voraussetzung für wirtschaftliches Wachstum, öffentliche Teilhabe und die Verbesserung der Standortqualität.

Die Gemeinde im Regierungsbezirk Oberbayern, im Landkreis Bad Tölz-Wolfratshausen möchte die Breitbandversorgung zukunftssicher ausbauen. Nun strebt die Gemeinde an, eine nachhaltige und zukunftssichere Versorgung über Kabelanbindung mit mind. 50 Mbit/s, gemäß den Ausbauzielen des Freistaats Bayern umzusetzen.

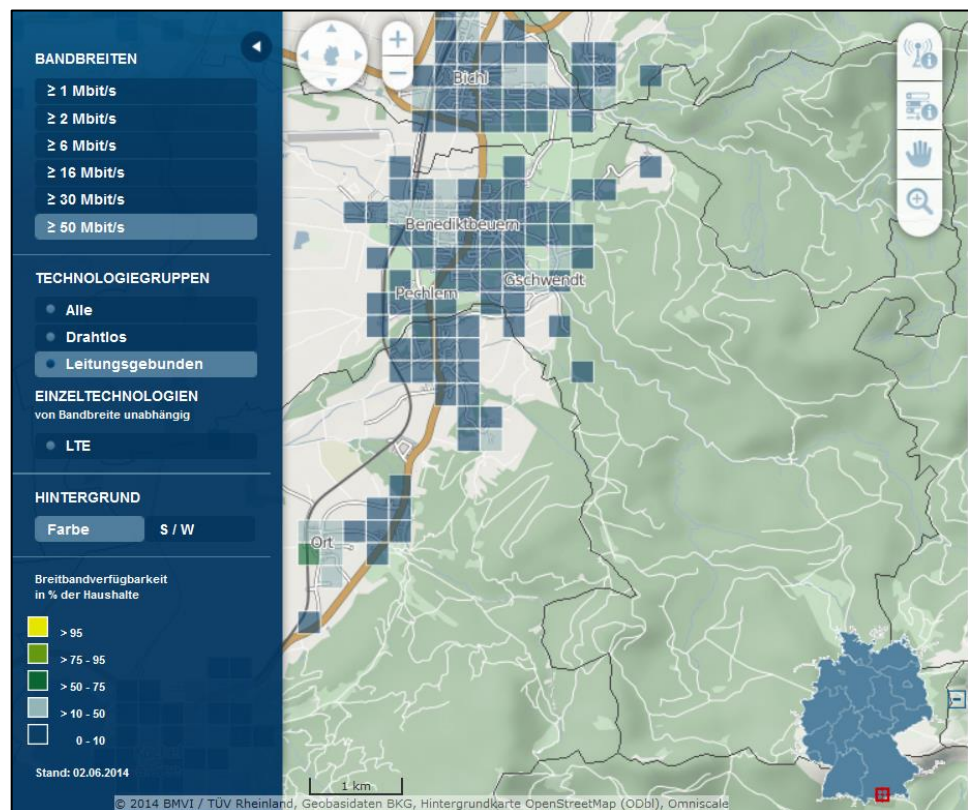
Nachfolgende Abbildungen zeigen eine vorläufige Analyse des auszubauenden Gebietes.

a.) Leitungsgebunden; ≥ 16 Mbit/s



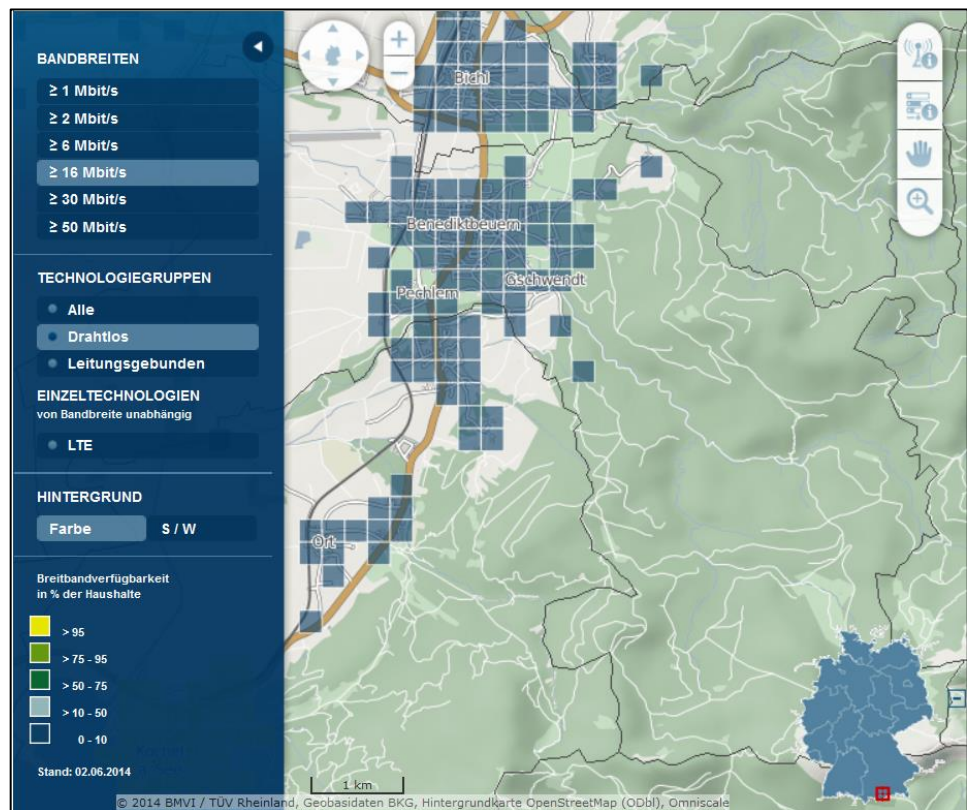
Quelle: Breitbandatlas

≥ 50 Mbit/s



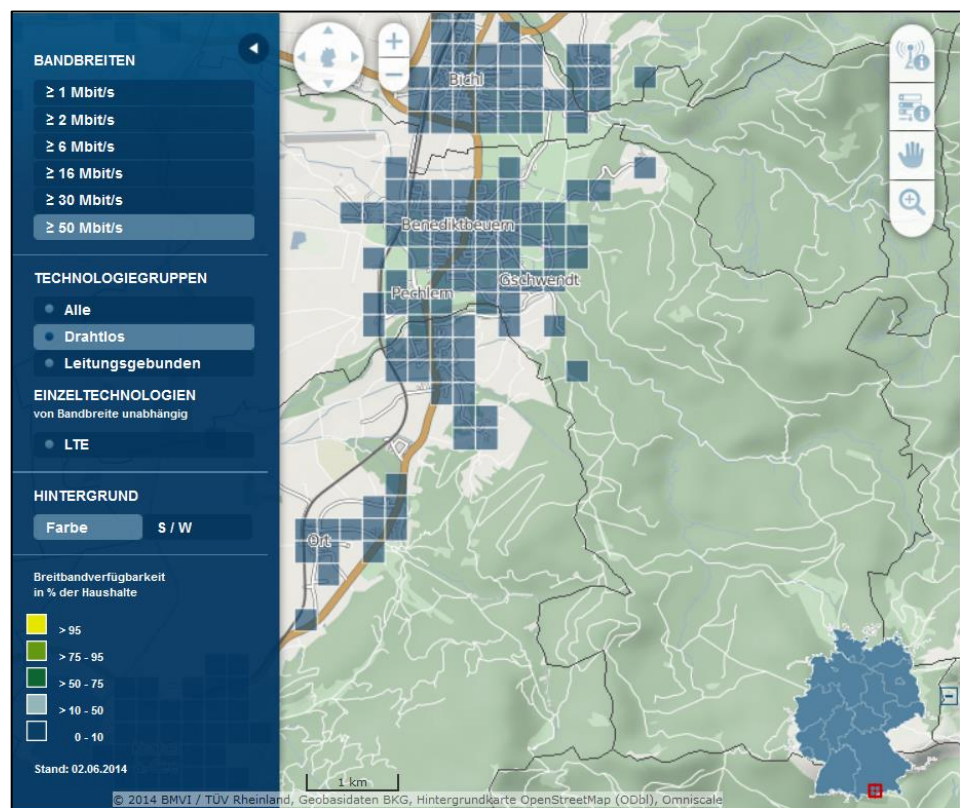
Quelle: Breitbandatlas

b.) Drahtlos; ≥ 16 Mbit/s



Quelle: Breitbandatlas

≥ 50 Mbit/s



Quelle: Breitbandatlas

Alle Screenshots aus dem Breitbandatlas:

http://www.zukunft-breitband.de/Breitband/DE/Breitbandatlas/BreitbandVorOrt/breitband-vor-ort_node.html

2. Geographische Darstellung des möglichen Erschließungsgebietes

Die nachfolgende Abbildung zeigt *mögliche Erschließungsgebiete* in der Gemeinde Benediktbeuern. Mittelfristig wird ein flächendeckender Ausbau in einer Geschwindigkeit von mind. 50 Mbit/s angestrebt. Die genaue Festlegung und Art der technischen Anbindung der Erschließungsgebiete soll unter Zuhilfenahme eines externen Planungsbüros erfolgen.



Quelle: BayernAtlas

Screenshot aus dem Bayernatlas:

<http://geoportal.bayern.de/bayernatlas/default>